



„Mittleres Management“ in der Pflege –

**Fachexperten und/oder Führungskräfte
als Wertschätzungsgeber und
Wertschätzungsnehmer?**

**Einschätzungen aus dem Projekt
Pflege-Wert**

Dr. Paul Fuchs-Frohnhofen, Stolberg, 12.03.2010

Partner im Projekt PflegeWert:



Mensch, Arbeit & Technik, arbeitswissenschaftliche
Forschung und Beratung, Würselen bei Aachen



Caritas Betriebsführungs- und
Trägergesellschaft Köln



Stiftung Evangelisches Alten- und
Pflegeheim Gemünd

Dieses Projekt wird gefördert vom
Bundesministerium für Bildung und
Forschung und aus dem Europäischen
Sozialfonds der Europäischen Union.



Bundesministerium
für Bildung
und Forschung





Gliederung

1. **Konsortium und Ziele des Projektes**
2. **PflegeFacharbeit**
3. **Wirkzusammenhänge von Produzentenstolz in der Industrie**
4. **(Produzenten-) Stolz und Wertschätzung in der Dienstleistungsarbeit (Beispiel Pflege)**
5. **Grundlegende Annahmen im Projekt PflegeWert – aktueller Stand**
6. **Karriere in der Pflege – Fach oder Führungsposition?**
7. **Fach- oder Führungskarrieren im mittleren Management – Beispiele aus der Industrie**
8. **Fachexpert/inn/en und Führungskräfte als Wertschätzungsgeber und Wertschätzungsnehmer**
9. **Ideen für in PflegeWert zu entwickelnde Tools**



1. Ziele des Projektes

Das Projekt **PflegeWert** zielt darauf ab,

- zu erforschen, ob und wie ...
 - ... die Pflegefacharbeit durch die Übertragung von Wertschätzungsmechanismen aus der Produktionsfacharbeit positiv stimuliert werden kann.
 - ... welche Wertschätzungsmechanismen in der sozialen Dienstleistung (orientiert am Leitbild des Produzentenstolzes) hilfreich für „gute Arbeit“ und „positive Wertschöpfung“ sind.
 - ... erfolgreiche Wertschätzungs-Konstrukte aus der Pflegearbeit auf andere Dienstleistungs-Branchen übertragbar sind.
- den Pflegekräften und ihren Arbeitgebern praxistaugliche Tools zur Förderung von Wertschätzung, Leistung und Berufszufriedenheit in prototypisch erprobter Form zur Verfügung zu stellen,
- durch Öffentlichkeitsarbeit und Kooperationen mit Verbänden und Politik sowie ausgewählten Einrichtungen einen bundesweit wahrgenommenen Beitrag zur gesellschaftlichen Wertschätzung von Pflege-Facharbeit zu leisten.

2. PflegeFacharbeit



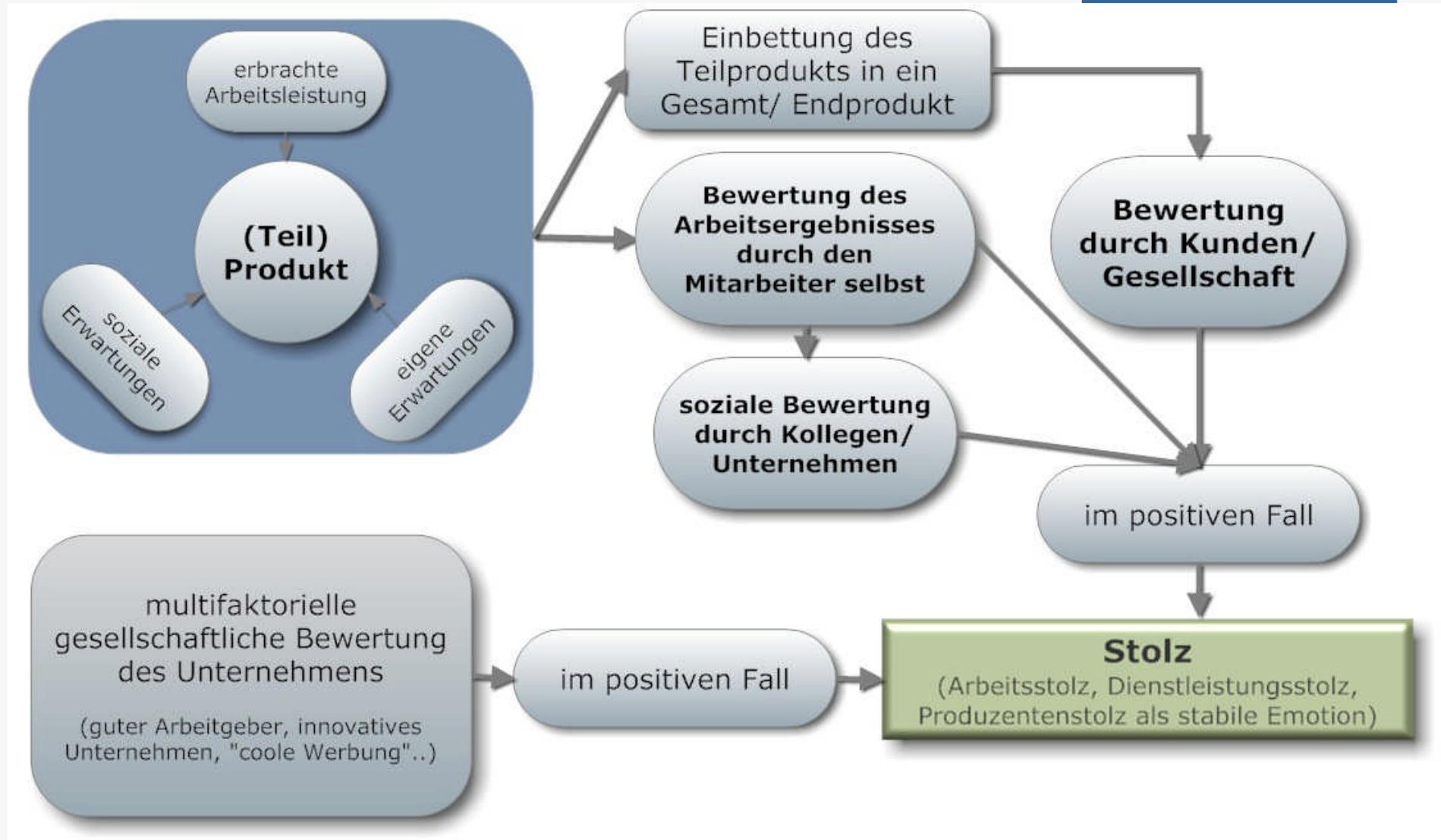
Im Zentrum der PflegeArbeit steht die interaktiv-dialogische Arbeit mit dem alten Menschen.

Dabei steigen die Anforderungen durch die zunehmende Anzahl altersverwirrter und multimorbider Heimbewohner, Patient/innen und PflegeKunden sowie den dadurch zunehmenden oft nicht gleichläufigen „Doppelkontakt“ mit den zu Pflegenden und ihren Angehörigen

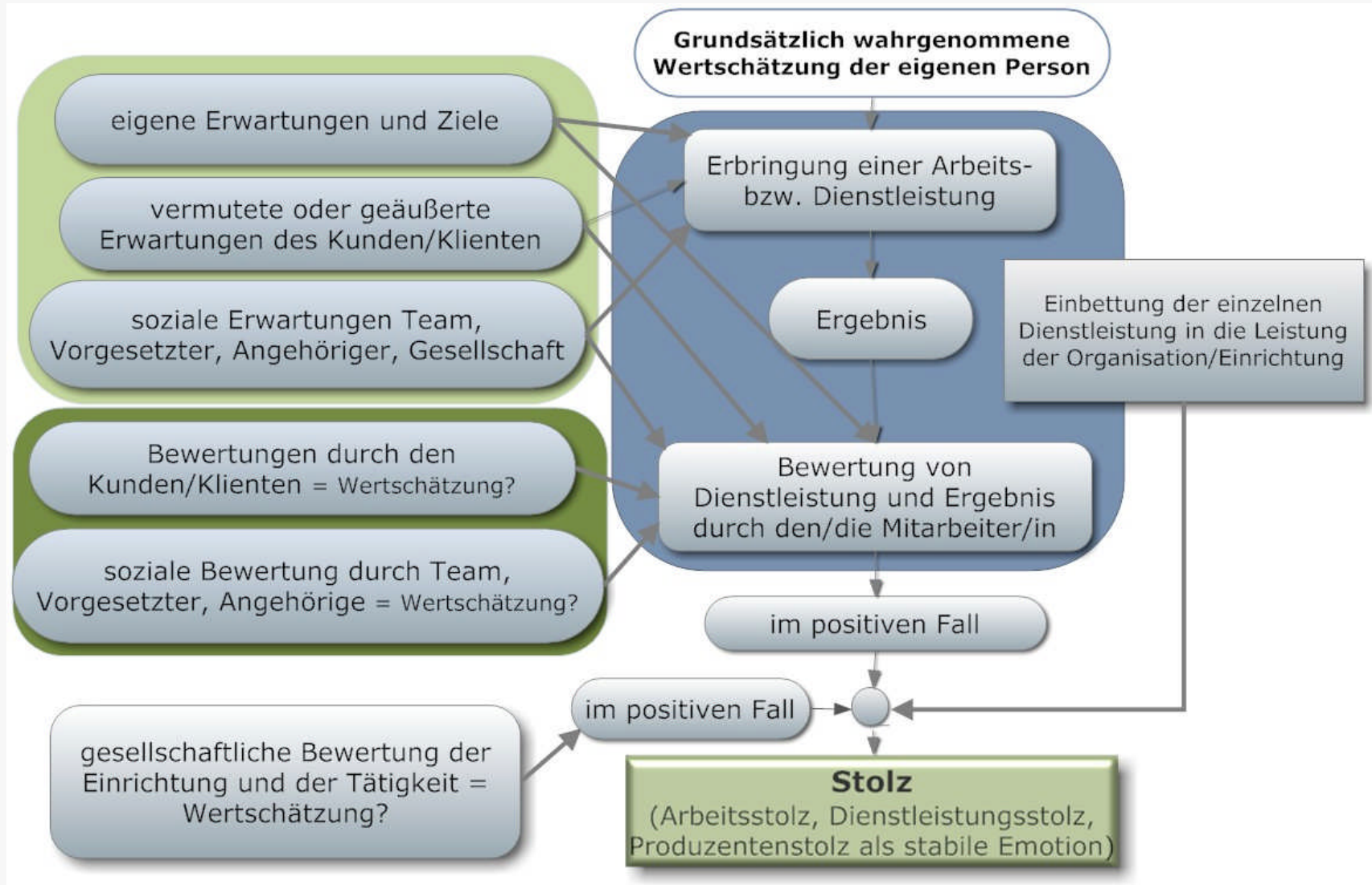
- **bei wachsenden Anforderungen durch Personalknappheit und Bürokratie sowie für Qualitätssicherungs und Qualitätssicherungs-Beweis-Arbeit und**
- **zum Teil fehlender Wertschätzung durch Gesellschaft für die direkte Arbeit der Pflegekräfte mit den alten Menschen.**

Vielfach ist es den Pflegekräften gelungen, den steigenden Anforderungen mit weiterentwickelter Professionalität zu begegnen.

3. Wirkzusammenhänge von Produzentenstolz in der Industrie



4. Wertschätzung und Stolz in der Dienstleistungsarbeit (Beispiel Pflege)



5. Grundlegende Annahmen im Projekt PflegeWert



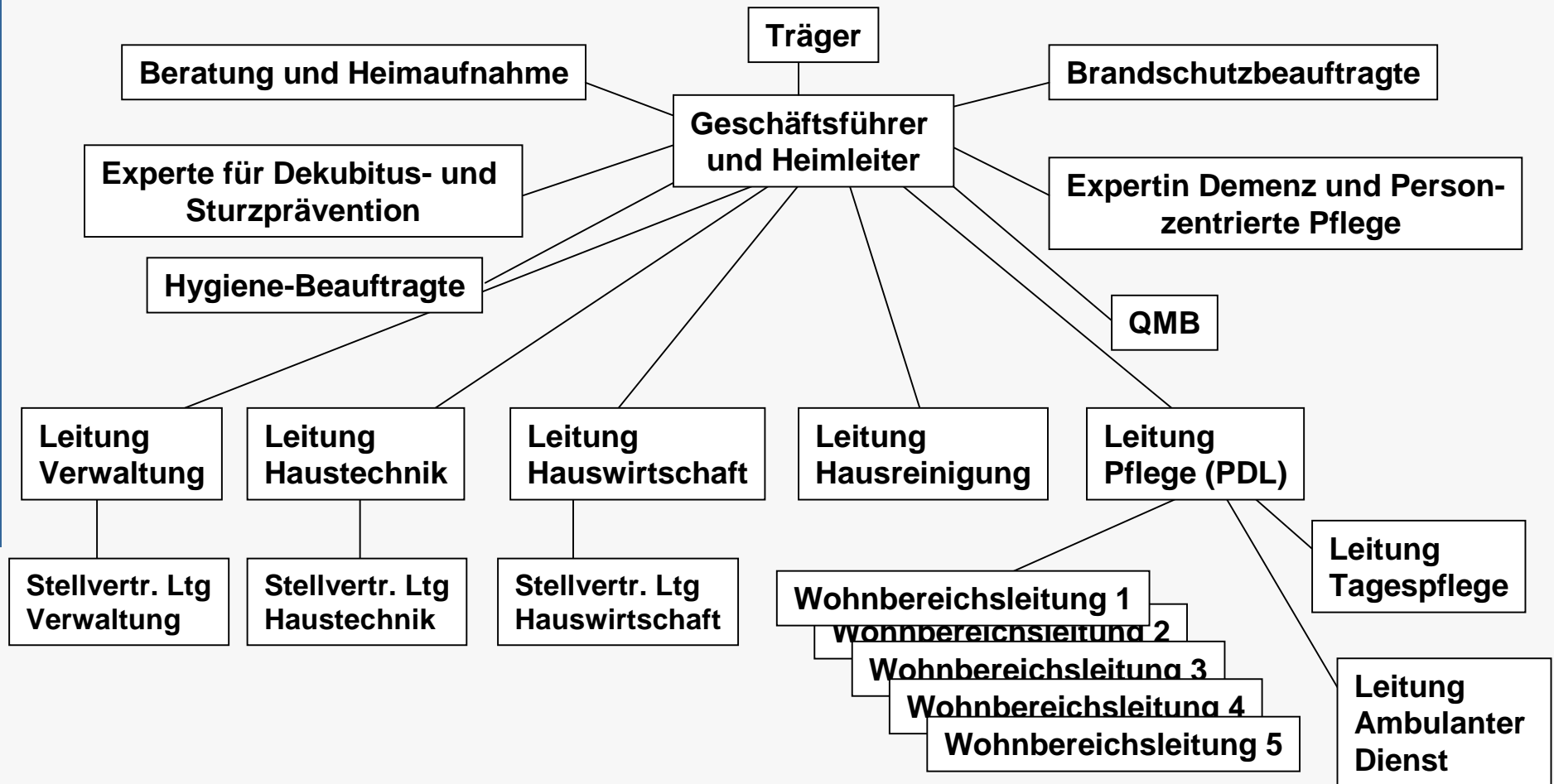
Die folgenden 5 Ebenen der Wertschätzung sind grundlegend für die Entstehung von Produzentenstolz in der Pflege:

1. **Selbst-Wertschätzung aus einer fachlich guten und transparenten Arbeit;**
2. **Erleben von Wertschätzung aus einer guten Kommunikationsbeziehung mit den KundInnen und ihren Angehörigen**
3. **Wertschätzung durch Team und Vorgesetzte**
4. **Wertschätzung als Bestandteil der Organisationskultur und**
5. **Wertschätzung durch Gesellschaft und Umwelt.**

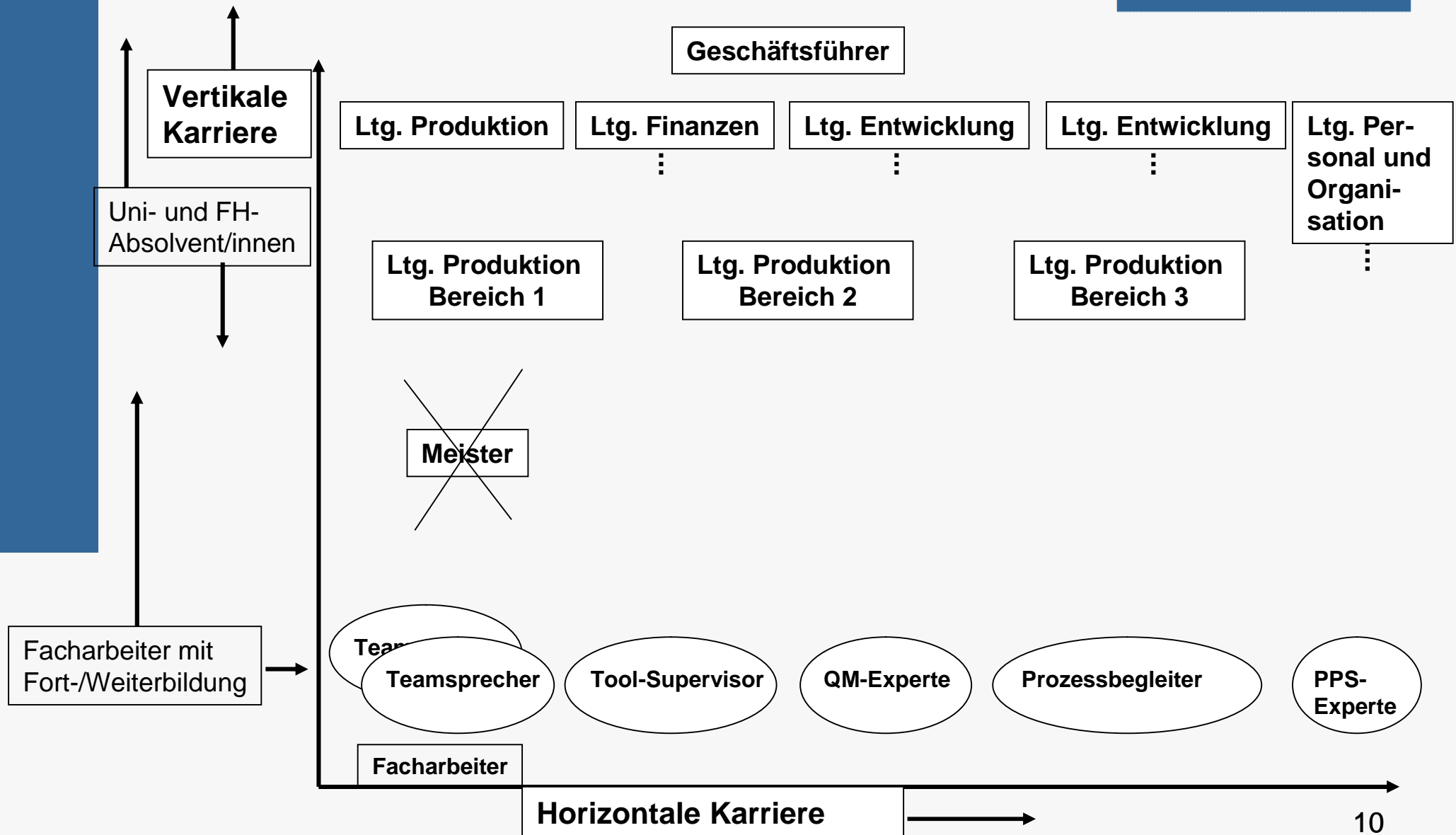
6. „Karriere in der Pflege – Fach- oder Führungsposition“



Ein Beispiel-Organigramm



7. Fach- oder Führungskarrieren im mittleren Management – Beispiele aus der Industrie



8. Fachexperten und/oder Führungskräfte als Wertschätzungsgeber und Wertschätzungsnehmer?



Fach- und Führungskräfte in der Pflege sind wichtige Wertschätzungsgeber, sie brauchen aber auch für sich selbst Wertschätzung

Herausforderungen:

- 1. Fachkarrieren als Wertschätzung definieren und den Fachexpert/innen Wertschätzung entgegenbringen**
- 2. „Fachexpert/innen“ als Wertschätzungsgeber/innen auf der fachlichen Ebene weiterbilden**
- 3. Fachkarrieren für Pflegefachkräfte und für Hochschulabsolvent/innen ermöglichen**
- 4. Leitungsstellen für Pflegefachkräfte und für Hochschulabsolvent/innen ermöglichen**
- 5. Führungskräfte in der Wertschätzungsgebung schulen**
- 6. Wertschätzungswahrnehmung für die eigene Person bei Führungskräften weiterentwickeln**

9. Ideen für in PflegeWert zu entwickelnde Tools



Wertschätzungsebenen	Ideen für zu entwickelnde Tools
Selbstbewertung fachlich guter Arbeit	<ul style="list-style-type: none"> • Anregung für Organisations-Leitbilder • Ergänzender Leitfaden für Mitarbeitergespräche • Seminarkonzept „Reflektion und Wertschätzung der eigenen Arbeit in Dienstleistungsumgebungen, Bsp. Pflege, für Mitarbeiter, Führungskräfte und Fachexpert/innen“ • ...
Aufnahme von Rückmeldungen Bewohner, Angehörige	<ul style="list-style-type: none"> • Seminarkonzept „Kommunikation mit Kunden und Angehörigen als Wertschätzungsquelle nutzen“ • Anregung für QM-Systeme „Wertschätzendes Reklamationsmanagement“
Rückmeldungen durch Team und Vorgesetzte	<ul style="list-style-type: none"> • Anregung zur Berücksichtigung von Wertschätzungselementen für MA bei Pflegevisiten • Führungskräfte-Weiterbildung: wertschätzende Führung in Dienstleistungsumgebungen • ...

9. Ideen für in PflegeWert zu entwickelnde Tools



Wertschätzungsebenen	Ideen für zu entwickelnde Tools
Feedback und Unterstützung durch die Organisation	<ul style="list-style-type: none">• Anregungen Berücksichtigung von wertschätzenden Feedback-Mechanismen beim Pflegecontrolling• Konzept für Mitarbeiterbefragungen und Anregung zur Umsetzung der Ergebnisse•
Gesellschaftliche Wertschätzung für die Pflege	<ul style="list-style-type: none">• Broschüre: Pflege ist stark - Positive Beispiele öffentlich machen,• Konzept für Workshops: Politik und Gesellschaft im Nahbereich von Einrichtungen zu Wertschätzungsgebern für Pflege entwickeln• Konzept für eine wertschätzungsfördernde Presse- und Öffentlichkeitsarbeit für Dienstleistungseinrichtungen• ...



**Herzlichen Dank für Ihre
Aufmerksamkeit !**